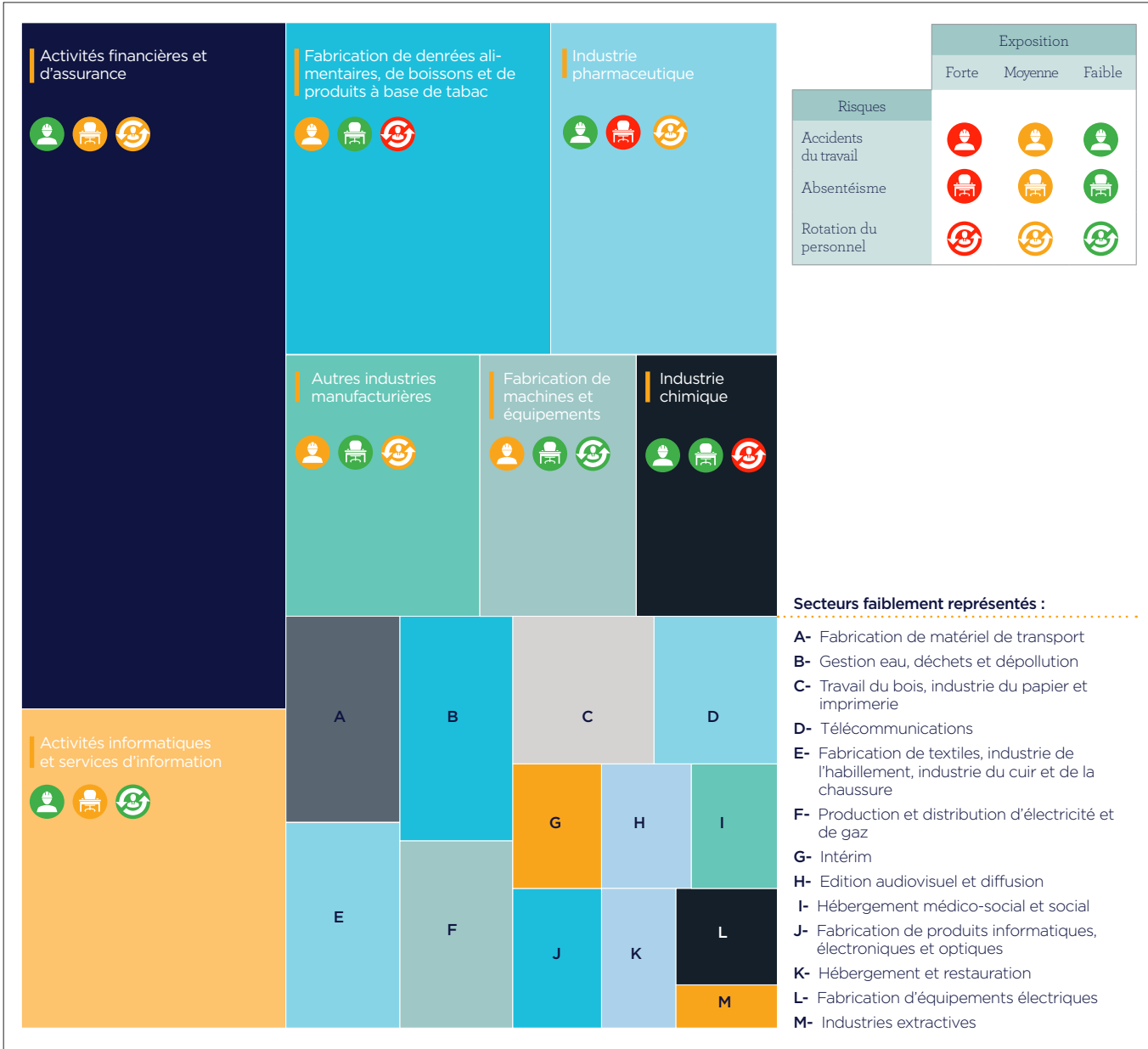


EMPREINTE SOCIALE DE MAM HUMAN VALUES AU 31 JUILLET 2018

Méthode développée par le département de recherche ISR de Meeschaert Asset Management

Exposition du portefeuille

Exposition sectorielle et risques sociaux associés



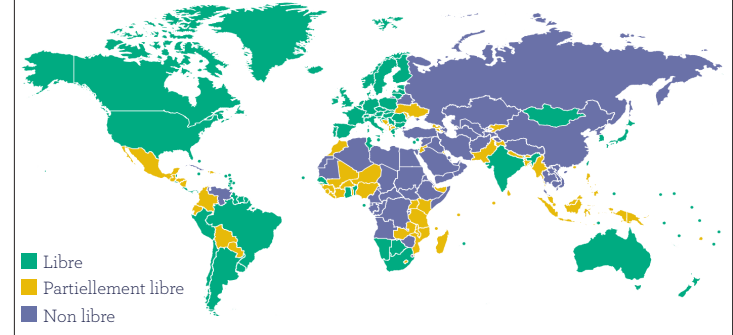
Sources : Meeschaert Asset Management.

M E E S C H A E R T

Asset Management

Exposition géographique et risques sociaux associés

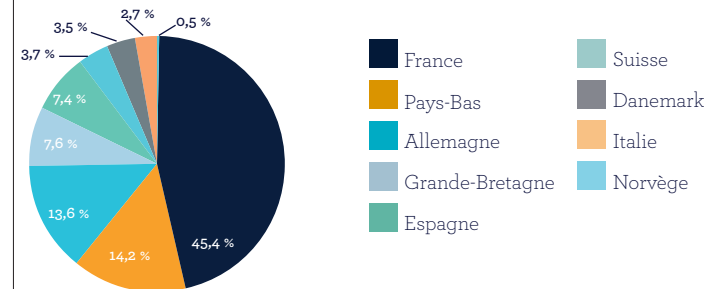
Cartographie des risques par pays



Sources : Freedom House.

« Freedom in the World 2018 » : l'indice développé par Freedom House évalue le respect des libertés dans chaque pays, en fonction de sa capacité à assurer le respect des droits de l'homme et de l'existence de sanctions internationales.

Implantation géographique des sièges sociaux



Sources : Meeschaert Asset Management, Bloomberg.

Exposition à des activités risquées dans des pays sensibles



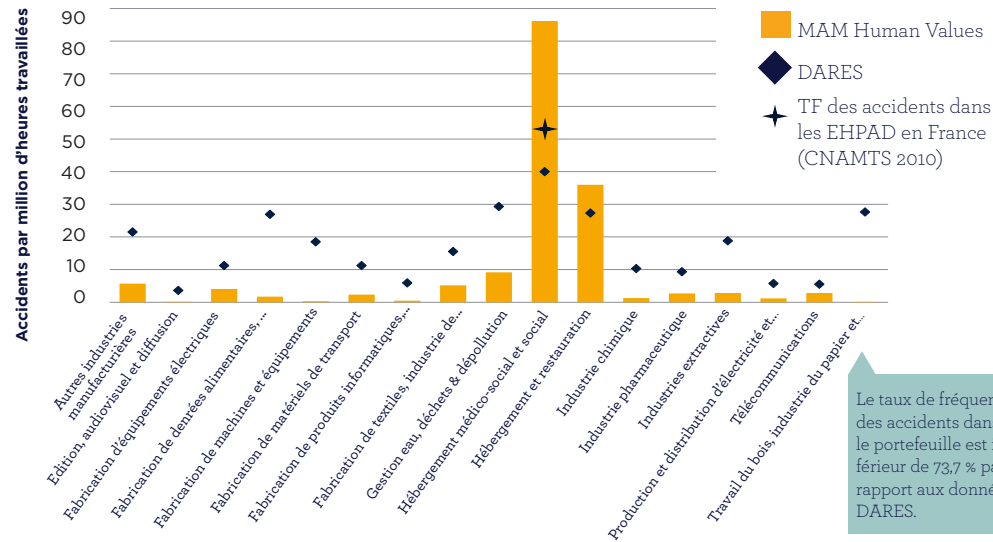
Un pays hautement sensible est un pays dans le bas du classement de Freedom House. Une industrie est estimée à «fort risqué» lorsque son impact systémique sur les droits de l'Homme est élevé.

98 % des sociétés investies dans MAM Human Values ne sont pas impliquées dans une industrie à fort risque dans un ou plusieurs pays hautement sensibles dans le bas du classement.

Sources : Sustainalytics.

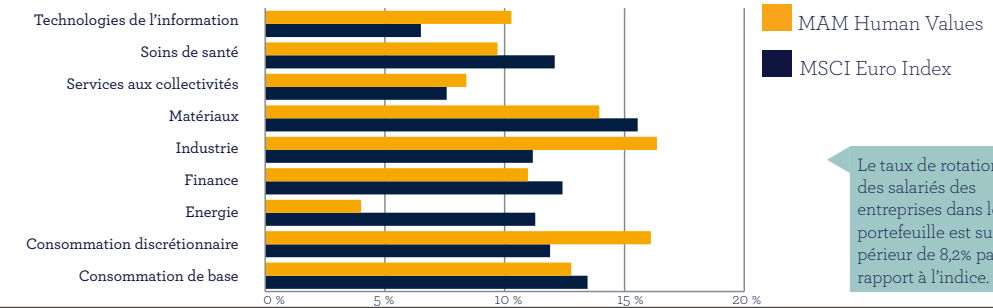
Comparaisons sectorielles

Taux de fréquence des accidents



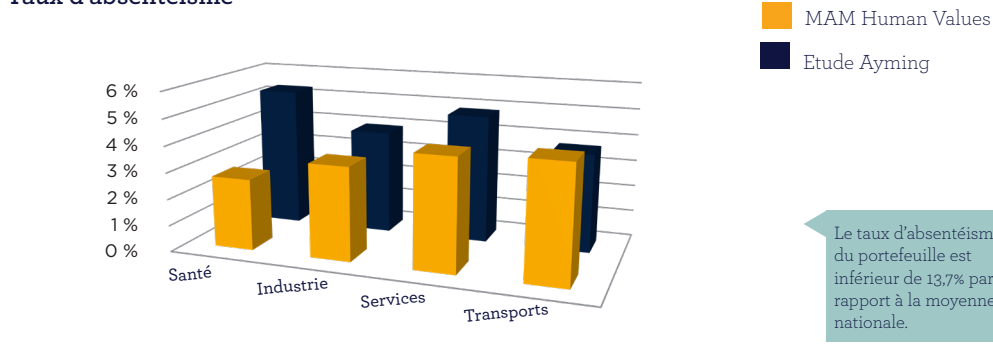
Sources: Rapports d'entreprises, Dares

Taux de rotation des salariés



Source: Bloomberg, GICS

Taux d'absentéisme

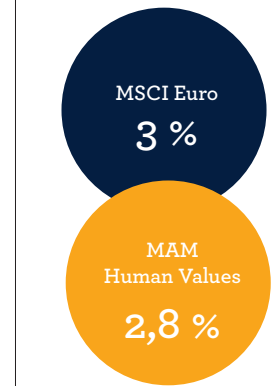


Sources: Rapports d'entreprises, Ayming (10^e baromètre de l'absentéisme)

Indicateurs calculés sur la base des inventaires du portefeuille au 31/07/2018.

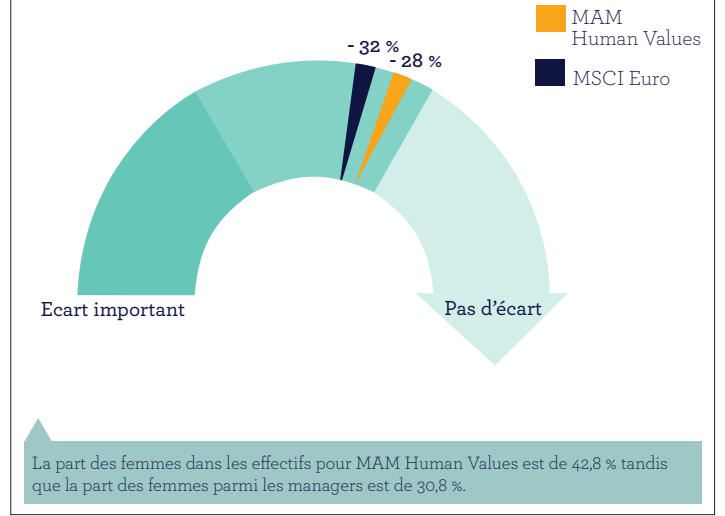
Comparaisons avec l'indice

Part des effectifs en situation de handicap



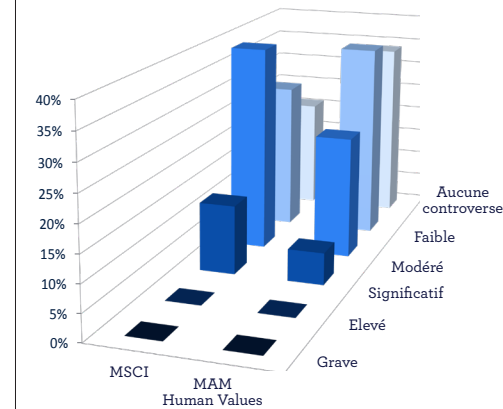
Sources: Rapports d'entreprises, Bloomberg

Ecart entre la part de femmes managers et la part de femmes dans les effectifs



Sources: Rapports d'entreprises, Vigeo, Bloomberg

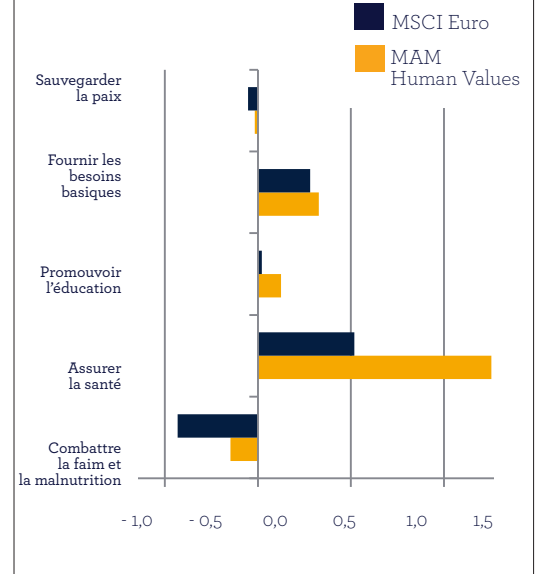
Niveau maximal de controverses liées à la gestion des ressources humaines



71 % du portefeuille est composé d'entreprises ayant une controverse faible ou aucune controverse.

Source: Sustainalytics

Objectifs de Développement Durable : impact social des activités



Source: Oekom Sustainability Solutions Assessment